

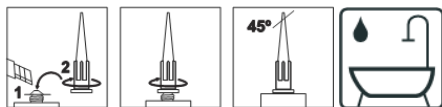


## GROVER S100

Герметик силиконовый санитарный



- ✓ Для помещений с повышенной влажностью



Описание	
Свойства	<p>Герметик силиконовый</p> <ul style="list-style-type: none"> <li>✓ Затвердевает под воздействием влажности воздуха, формируя водонепроницаемый, эластичный шов.</li> <li>✓ Имеет отличную адгезию к большинству строительных материалов.</li> <li>✓ Разработан для применения в санитарных помещениях, содержит противогрибковые добавки.</li> <li>✓ Образует долговечный шов устойчивый к воздействию бытовой химии и старению.</li> <li>✓ Удобен в работе, не растекается и легко разравнивается.</li> </ul> <p><b>Ограничения:</b> не применять для герметизации аквариумов, материалов из тефлона, полиэтилена, полипропилена, битума.</p>
Назначение	<ul style="list-style-type: none"> <li>✓ Герметизация швов вокруг ванн, раковин, душевых кабин, кухонной мебели.</li> <li>✓ В качестве затирки для угловых швов плиточных облицовок в санитарных помещениях.</li> <li>✓ Герметизация швов в строительных конструкциях.</li> <li>✓ Заполнение и уплотнение щелей и трещин в различных конструкциях.</li> <li>✓ Рекомендуемые поверхности: керамическая плитка, фаянс, пластик (ПВХ, поликарбонат), алюминий,</li> <li>✓ нержавеющая сталь, эмалированные поверхности, стекло, древесина и ее производные.</li> <li>✓ Для внутренних и наружных работ</li> <li>✓ Для помещений с повышенной влажностью</li> </ul>
Основа	Силикон
Цвет	Белый, прозрачный, серый, коричневый
Система отверждения	Химическое отверждение (ацетатное)

Плотность	0,98±0,03 г/см <sup>3</sup>
Твердость по Шору А	20
Удлинение при разрыве	≥400%
Адгезия к влажным основаниям	нет
Возможность окрашивания	нет
Время высыхания	Вулканизируется (затвердевает) со скоростью 3-4 мм в сутки. Высыхание на отлип через 15 минут
Скорость отверждения	3-4 мм в сутки
Максимальная ширина шва	30 мм
Температура применения	от +5°C до +40°C
Термостойкость	от -40°C до +120°C
Фасовки	Картридж 300 мл; 80мл
<b>Технические характеристики</b>	
Подготовка поверхности	Поверхности должны быть прочными, сухими и чистыми. Жирные поверхности обработайте очистителем GROVER CLEANER или ацетоном. По краям шва наклейте малярную ленту, для защиты поверхностей от излишков герметика. Максимальная ширина шва - 30 мм. Оптимальное соотношение ширины шва к глубине 2:1 .
Подготовка картриджа	Перед применением герметик храните при комнатной температуре не менее 12 часов. Вставьте картридж в пистолет-аппликатор, отрежьте винтовую головку картриджа над резьбой. Накрутите наконечник, верхушку наконечника срежьте под углом 45° в соответствии с шириной шва.
Нанесение	равномерно заполните шов герметиком и разровняйте влажным шпателем или рукой. Сразу удалите малярную ленту.
Очистка инструмента	До затвердения уайт - спиритом. После затвердения механически
Эксплуатация	В санитарных помещениях рекомендовано один раз в неделю, тщательно очищать швы бытовым дезинфицирующим средством.
Состав	Силиконовый полимер, ацетатного отверждения, модифицирующие добавки
<b>Информация</b>	
Срок хранения	24 месяца
Условия хранения	Хранить в прохладном сухом помещении при температуре от + 5°C до +25°C.
Меры предосторожности	Хранить в месте, не доступном для детей. Содержит биоцидные продукты: 4,5 - дихлоро-2-октил-2Н - изотиазол-3-едно EUN210 По запросу может быть получен паспорт безопасности.
Утилизация	Остатки продукта и пустую упаковку утилизировать как бытовые отходы.
Страна происхождения	Польша